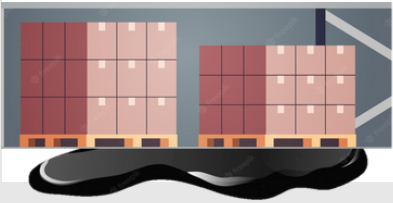


EPANDAGE MAJEUR SUR LE QUAI - (DE)CHARGEMENT - TRANSIT

LES GESTES A ADOPTER



1 SECURISER LA ZONE



2 EVACUER LA ZONE



3 PREVENIR LES SECOURS EN CAS DE BLESSE



4 CONTACTER

La direction - Le service QHSE
Le donneur d'ordre
Le conseiller à la sécurité
Les autorités (DREAL...)
Une société spécialisée dans le traitement des marchandises dangereuses



5 TENIR LES DOCUMENTS DE LA MARCHANDISE A DISPOSITION

